

Appartement 3 pièces à louer à Nice.

Nice

Комнат	Площадь	Терасса	REF #
3	80 м ²	25 м ²	FRRLA11

vue mer

mer à pieds

parking

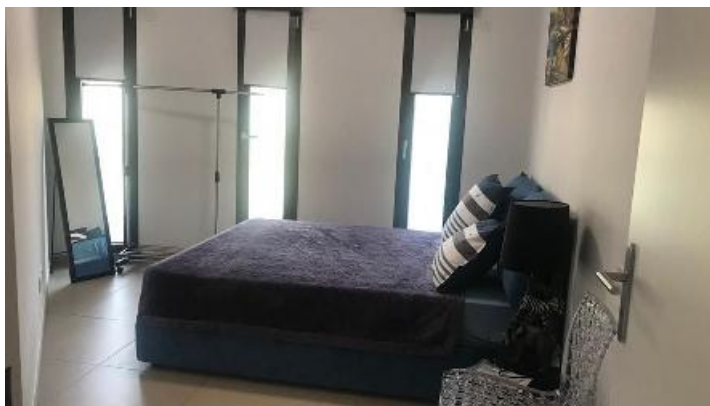
résidence sécurisée



Appartement 3 pièces à louer à Nice.

📍 Nice

Appartement 3 pièces pour la location longue durée dans une nouvelle résidence à Nice. Superficie — 80 m2, terrasse — 25 m2. Il se compose d'un hall d'entrée, d'un séjour avec une cuisine américaine ouvrant sur une terrasse avec vue mer, de deux chambres, d'une salle de bain et d'un wc indépendant. Tout est nouveau! Place de parking dans la résidence.



Appartement 3 pièces à louer à Nice.

📍 Nice

